

めんつゆをいろいろな料理に活用してみませんか？

めんつゆひとつ加えるだけで、料理の幅がぐんと広がります。
ぜひ参考にしてみてください♪

みなさま、元気で過ごして
うか？

みなさまに暮らしと住まいを快適にするためのちよつと役立つ情報をお届けいたします。今回のテーマは「めんつゆの活用法」です。文字通り、麺類に大活躍しますが、だしとしてうゆベースの味わいは日本人になじみ深いので、いろいろな料理にアレンジできます。食材の量はお好みで、めんつゆや調味料の量は、加減をみながら調整してくださいね。



濃縮タイプは表示の量で薄めた方が使いやすいです。

ちよい足し&ベース使いで
和風、中華にアレンジ♪

いつもの卵焼きにめんつゆをちよつ



とプラスするだけで、簡単だし巻き風に。卵とめんつゆだけでできるので、とても簡単です。

めんつゆにお酢とごま油をプラスすれば、中華風に。ゆでた中華麺にかければ冷やし中華風になりますし、さらに多めのお湯と合わせ、しいたけやわかめ、カニカマ、ごまなどを入れ、溶いた卵を落とし、仕上げにラー油をたらせば、酸辣湯風に。もやしと合わせてボリュームアップするのも良いですし、うどんと合わせてもおいしいですよ。

マヨネーズともとても合います。ツナサラダにマヨネーズと隠し味に少量のめんつゆを合わせると、味に深みが増します。チャーハンにマヨネーズとめんつゆを使えば、味付けも簡単です。ご飯を炒める前にマヨネーズを混ぜておくと炒めたときにパラパラと仕上がります。めんつゆ

は最後に加えてサツと炒めます。

あっさり食べやすい！ 洋風料理に大変身♪

ケチャップとウスターソースに合わせれば、あっさり洋風ソースに。豚肉をソテーしてソースをまわせば、ポークチャップに。ハンバーグやソテーした鶏肉にかけてもおいしいですよ。

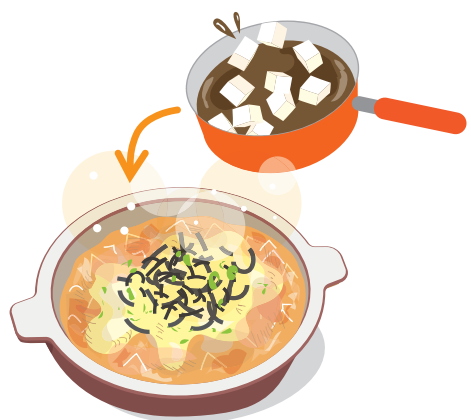
めんつゆはバターとも相性抜群！電子レンジで2〜3分温めたじやがいもとベーコンを少量の油とバターで炒め、仕上げにめんつゆを回しかければできあがり。鮭とアスパラの炒めものにもおすすめです。パスタに使うときは、オリーブオイルで具材を炒めた後にゆでたパスタを合わせ、仕上げにバターとめんつゆを使えば香り豊かに仕上がります。



バター&めんつゆはきのことも相性バッチリです！

めんつゆで和風グラタンはいかが？とうふと合わせればちよつと

ボリュームのある一品に仕上がります。とうふをめんつゆで2〜3分煮て味をしみこませます。煮たとうふと煮汁のめんつゆ少量を耐熱皿に移し、きのこなどお好みの具材を入れ、上からとろけるチーズやピザ用チーズを乗せてオーブントースターで焼くだけ。オーブントースターの焼き時間は、チーズのこんがり具合など、



和風味のグラタンなのでトッピングにきざみのりやネギを乗せても良いですよ。



頭の体操！間違いさがしゲーム
上下のイラストで違うところを箇所あります。さあ！チャレンジしてみてくださいね！

答えは裏を見てニヤ〜



イマドキ トピックス

今話題のHOTなニュースをご紹介します！



おしゃれなウォーターボトルが使える！

最近、100円ショップなどで見かけるプラスチック製のウォーターボトル。しっかり閉まるフタに加え中ぶたもついているので、水などを持ち歩くのに便利ですがほかにも用途が！レモンやミントを入れたフレーバーウォーターのつくりおきや紅茶などを多く作りすぎて取っておきたいときにも便利です。しょうゆやソースの調味料やドレッシングなどを同じボトルに移しかえてラベリングすればとってもおしゃれ！冷蔵庫もスッキリ見えます。また、いろいろなショートパスタを保存して並べれば、インテリアとしても楽しめます。さらに、ふりかけを入れてもいいですよ！中ぶたから少しずつ振り出せます。350mlと500mlのサイズがあるので、使い分けできますし、ボトルの口もゆとりがあるので洗いやすいです。ぜひ、チェックしてみてください。



雷がなったらどうする!?

雷が鳴ると、ちょっとドキッとしますね。そこで、雷が鳴ったときの対策をご紹介します。雷は高いところや、高く突き出た物に落ちやすい傾向にあります。なので、木に隠れるというのはNG。また、建物の軒先で雨宿りをするのも危険です。もし建物に落雷した場合、雷の電気が外壁を伝わってくるからです。建物の外、木の下は避け、頑丈な建物の中に避難しましょう。ほかに、周囲に特に高いものがないグラウンドや平地が広がる公園、ゴルフ場も要注意。雷鳴が聞こえたら、速やかに避難を。スマホなどで雷雲の接近をチェックするのも良いですね。避難のときに傘を差すのはおすすめしません。ゴルフカートも人の体があらわになっているので、危険です。身を守るには、速やかに頑丈な建物や車の中に避難するか、そのような場所がない場合は、両足を揃えてしゃがみこみ、頭を下げるのが大事です。また、両耳を指などでふさいで鼓膜が破けることを防ぐことも有効です。



省スペースで収納できる「ラダーラック」

狭いスペースに物を置きたいけど、どうすれば…と思うこと、ありませんか？ そんなときに重宝するのがラダーラック。ラダーラックとは、はしご式の収納アイテムで、それ自体はとても薄く、壁に立てかけるだけで使えるので狭いスペースにおすすめです。玄関やクローゼットの横の壁に立てかければストール、マフラーを掛けるのに重宝。寝室なら、一度着たけれどまだ洗濯しない洋服の一時置き場としても使え、S字フックを使えばアクセサリーをかけることもできます。キッチンなら、S字フックを使って調理道具をかけてもおしゃれです。リビングでは雑誌を開いて掛けたり、ミニプランターをハンギングすればインテリアにもなります。重いものをかけたいけど、安定さは大丈夫？という場合は、床と天井につっぱり式で設置できるタイプがおすすめです。



寒さ、結露のお悩み

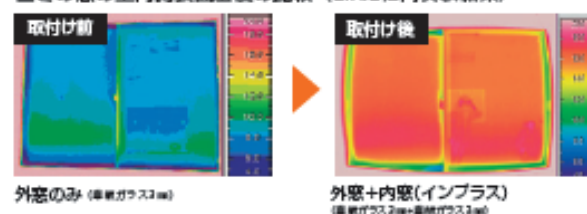
たった1時間で施工完了



防音・断熱内窓 インブラス
引違い 複層ガラス
サイズ：幅150cm、高さ140cm
価格：54,000円

今ある窓や壁をそのままに簡単に断熱性アップ!

■冬の窓の室内側表面温度の比較 (LIXIL社内実験結果)



インブラス

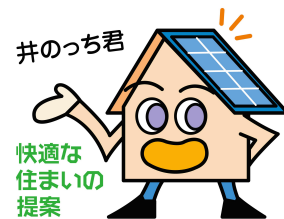
防音・断熱内窓

二重窓で空気層が生まれると結露が軽減されます!



放っておくとカビやダニが発生しアレルギーの原因に!

★秋のリフォームでいかがでしょう?
おべんきょさせていただきます・・・



便利・安全・安心!最新リフォーム商品情報

洗練されたデザインで機能性もバツグンの最新のリフォーム商品をいち早くご案内いたします。

SYSTEM BATHROOM
SPAGE
[スパージュ]

人生を豊かに潤すシステムバスルーム「スパージュ」。
湯を愉しみ、時を味わう特別な時間をお届けします。

お風呂を愛する国の、バスルーム。
～ 湯を、愉しむ。時を、味わう。SPAGE。～

LIXIL

湯を、まとう。
アクアフィール [肩湯]

やわらかな湯が首から肩をなでるように流れます。湯の感触が、気持ちまで解きほぐしてくれます。

湯に、打たれる。
アクアタワー [打たせ湯]

スパリゾート施設で体験した心地よいあの「打たせ湯」の感触を再現しました。

湯に、つつまれる。
アクアタワー [オーバーヘッドシャワー]

オーバーヘッドシャワーならではの全身を包むようなボリューム感のあるお湯の広がりを実現。ちょっと贅沢シャワータイムが楽しめます。

時を、彩る。
アクアシアター

32型の大画面で臨場感ある映像を浴室でお楽しみいただけます。インターネットと接続すれば、楽しみ方がさらに広がります。

ご相談・お問い合わせはこちらまで

間違いさがし答え：①船 ②手すり ③男の子の手 ④おいしいさんの足 ⑤おばあさんのスカーフ

写真・記事：株式会社LIXIL



(有) 井上興産

〒771-0134 徳島県徳島市川内町平石住吉3-29
Tel: 088-666-3155 Fax: 088-666-3156
E-mail: inouekousan@theia.ocn.ne.jp
http://www.inouekousan.jp/index.php



こちらを読み取っていただきますと当社メールアドレスが表示されます。
普段ご利用のメーラーをお使いいただき、ご意見、ご相談等ございましたらなんなりどうぞ。
日曜、祝日を除く毎日、メールチェックをしております。
フリーダイヤルと共に便利に使っていただければ幸いです。