

住まいのかわら版

Vol.25

< 発行 >

(有) 井上興産

徳島県徳島市川内町平石住吉3-29
Tel : 088-666-3155 Fax : 088-666-3156

お問い合わせは、こちら➡ **0120-64-3155**

使いやすさ抜群のカラーボックスでイメージチェンジ！

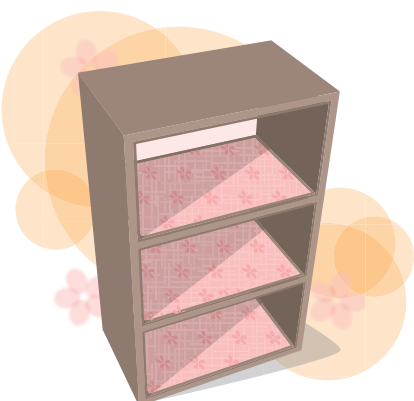
手頃さ、手軽さで大人気のカラーボックスを素敵にアレンジして
インテリアに活かしましょう。

みなさま、元気で過ごしてし
うか？

みなさんに暮らしと住まいを快適
にするためのちよつと役立つ情報
をお届けいたします。今回のテーマは
「カラーボックスのアレンジ」です。
安価で組み合わせ次第でさまざまな
収納ができるカラーボックス。その
まま使っても良いですが、シンプ
ルなデザインなので、アレンジし
だけでもおしゃれに楽しめます。そ
のアイデアをご紹介します。

貼ったり乗せたりして 簡単アレンジ♪

手軽にアレンジをするなら、カ
ラーボックスの内側の奥正面にイン
テリアシールを貼るのはいかが？
今は100円ショップでさまざまな
柄のインテリアシールがあります。
外側全体に貼るよりも少ないシート
で済み、アクセントになって印象的
に仕上がるので、そこに本を並べ
たり、物を飾ったりするだけで、よ
りおしゃれに見えます。



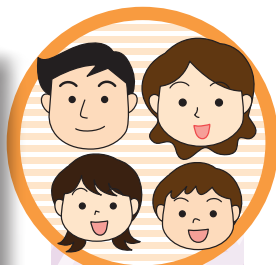
さらに、棚板などにも違うデザインの
インテリアシートを貼ってメリハ
リをつけるのもおすすめ！

DIYでおしゃれな インテリア家具に変身！

カラーボックスに扉をつければ、
よりおしゃれな家具にグレードアッ
プ！100円ショップのカラーボッ
クス用のプラスチックドアなら、付
属のパーツに両面テープでカラー
ボックスに取り付けるだけでOKで
す。サイズが合えばコルクボードも
グッド！すのこをカラーボックス全
体の扉に使えば、カントリーテイ
スに仕上がります。



100円ショップのプラスチックド
アに英字のステッカーを貼るなど
さらにアレンジすればもっと素敵
になりますよ。



頭の体操！間違いがしゲーム
上下のイラストで違うところから箇所あります。
さあ！チャレンジしてみてね！

答えは裏を見て
ニヤ～



通気性もいので、靴の収納にも
おすすめです。コルクボードとす
のこは蝶番とネジで取り付け、開閉
しやすいように取っ手もプラスしま
しょう。蝶番や取っ手は100円
ショップやホームセンターで手に入
るのでお気に入りの色を探してみ
てください。

カラーボックスを横にして、その
上にクッションやマットを置けば、
ソファ代わりになります。子ども部
屋におけば、お友達とくつろぎなが
ら遊べますし、玄関に置いてベンチ
代わりに使っても良いですね。合う
サイズのマットがなければ、ホーム
センターでウレタンフォームと天板
用の板を入手し、好きな布をカバ
ーに手づくりしてみてもいい？

1 天板に合わせてウレタンフォー
ムをカッターなどでカットする



マットづくりは、タッカーがなかつたら、ホチキスを開いた状態で芯が
出るところを強く押せば留められます。

2 カバー用の布を裏側に広げ、そ
の上にウレタンフォーム、さらに
その上に天板用の板を置く
3 布を引っ張りながら板ごと布を
くるみ、周りをタッカーで留める。
天板用の板はホームセンターでサ
イズに合わせてカットしてもらえ
るので、事前にサイズを測りましょ
う。インテリアの幅が広がるカラー
ボックス。どんなアレンジして楽し
く使ってくださいね！



イマドキ トピックス

今話題のHOTなニュースをご紹介します！

調味料が粉化して
ますます使いやすく！

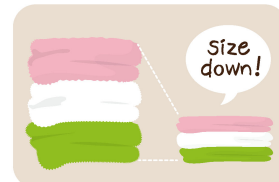
私たちの食卓に欠かせない、しょうゆやドレッシング、みそといった調味料が最近、粉状になっているのをご存知ですか？ドレッシングは、粉状のものにクルトンやナッツが入っているタイプが話題で、切った野菜に混ぜるだけで満足感のあるサラダに。見た目もカフェのデリのおしゃれです。粉状のしょうゆは、しょうゆをフリーズドライにしたものはもちろん、柚子などを加えてアレンジしているものも。お豆腐やお寿司に少量ふりかけるだけで満足感ある味わいが楽しめますし、使いすぎ防止につながることで、減塩にもなります。粉状のみそは使い勝手が抜群！通常のみそは水に少しずつ溶かしながらと少々面倒ですが、粉状のみそはササッとふりかけるだけなので、炒め物に使ったり、あたたかいパスタに利えたりと、とっても便利です。ぜひお試しあれ！

温帯低気圧と熱帯低気圧の
違いとは？

台風が発生すると、ニュースから目が離せなくなりますね。そこで、「台風は温帯低気圧に変わりました」「熱帯低気圧に変わりました」という言葉をよく耳にしますが、その違いとは？「熱帯低気圧」は、台風と同じ仲間ですが、規模が違います。そもそも、熱帯低気圧は熱帯で海から大量の水蒸気が上昇することで空気が渦を巻いてできる低気圧のこと。低気圧の風速が秒速17.2mを越えると台風になります。温帯低気圧は、北側の冷たい空気と南側の温かい空気が混ざり合おうとして空気が渦を巻くことでできます。台風や熱帯低気圧には冷たい空気と暖かい空気がぶつかってできる前線がありませんが、温帯低気圧には前線があるのも特徴です。どちらも台風より、海からの水蒸気が上がる量が減って起こる気象状況で、台風より弱いという印象ですが、強い雨が降ったり、強風が吹くことがあり、油断はできないといわれているので、お天気の変化や災害に気をつけたいですね。

タオルをサイズダウンで
洗濯もラクチンに

気温が下がると、洗濯物も乾きづらくなりますね。また、住まいの環境や共働きといったライフスタイルによって部屋干し派も増えているとか。そこで、洗濯の効率アップのためにタオルに着目してみませんか？たとえばバスタオルを幅の細いスポーツタオルやフェイスタオルに変更するだけで洗濯の容量が減ります。バスタオルを家族それぞれで使うことを考えると、かなりの容量ダウンに。バスタオルより小さくても、体を拭くには意外と不自由しないので、試してみてもいいかもしれません。しかも、コンパクトに干せるので、干すスペースにゆとりが生まれ、乾きも早くなります。また、キッチンや洗面所、トイレで使うタオルもガーゼタイプや手ぬぐいなど、乾きやすい素材に変えるのもおすすめ。使うほどに風合いが良くなるので、好きな柄を探してとことん使うのもいいですよ。

住宅ストック循環支援事業
～ エコリフォームに対する支援 ～

始まりました！

今回の国のリフォーム補助概要を簡単にご紹介
下記記載トイレも補助対象の一つです。
この機会にいかがでしょう？

補助限度額

30万円／戸（耐震改修を行う場合 45万円／戸）

補助額

実施したエコリフォームの工事内容に応じた補助額

対象工事

①～③のいずれか1つが必須、かつ、①～③の補助額の合計が5万円以上
原則として、国の他の補助制度との併用は不可

- ① 開口部の断熱改修※1（ガラス交換、内窓設置、外窓交換、ドア交換）
- ② 外壁、屋根・天井又は床の断熱改修※1（一定量の断熱材を使用）
- ③ 設備エコ改修※1（エコ住宅設備のうち、3種類以上を設置する工事）

【エコ住宅設備】太陽熱利用システム、節水型トイレ、高断熱浴槽、高効率給湯機、節湯水栓



①～③のいずれかと併せて実施する以下の改修工事等も対象

④ 併せて対象とするリフォーム等

- A. バリアフリー改修（手すり設置、段差解消、廊下幅等の拡張）
- B. エコ住宅設備の設置※1（1種類又は2種類の設置）
- C. 木造住宅の劣化対策工事※2（土間コンクリート打設等）
- D. 耐震改修
- E. リフォーム瑕疵保険への加入

※1 ①、②の断熱改修及び
③、④-Bのエコ住宅設備
は、事務局に登録された製
品のみが対象

※2 リフォーム瑕疵保険に
加入するものが対象

便利・安全・安心！最新リフォーム商品情報

洗練されたデザインで機能性もバツグンの最新のリフォーム商品をいち早くご案内いたします。

新素材「アクアセラミック」採用。

新型 SATIS

磨きぬいた性能は、トイレという
存在を変えていく。

サティス Gタイプ

研ぎ澄まされたデザインは、
トイレの空間を変えていく。

サティス Sタイプ



LIXIL

100年クリーン

アクアセラミックが、トイレに新世紀を告げる

クリーン
1

トイレの汚れが、ツルンっと落ちる。

なかなか落ちない便器についた汚物よこれが、
トイレを洗浄するだけでツルンっと落ちます。クリーン
2

リング状の黒ずみ、くすみとサヨナラ。

リング状の黒ずみや便器のくすみの原因となる水アカがこびりつきません。※1
トイレのあの悩みに、うれしいニュースです。

※1定期的にお掃除しない場合、汚れが付着する場合があります。

クリーン
3

新品時のツルツルが 100年つづく。

「アクアセラミック」は、トイレ用陶器の画期的な発明です。
かんたんお掃除で、新品のツルツルが100年つづきます。※2
※2 同一部位の摩擦回数2往復で年間365日お掃除した場合。
お掃除プランで約7万回（100年相当）の往復を想定しています。

水のチカラで、ずっと輝く

AQUA
CERAMIC

写真・記事：株式会社 LIXIL

ご相談・お問い合わせはこちらまで

間違いさがし答え：①お母さんのボールのロープ ②柱の数 ③女の子の左手 ④男の子の滑車の形 ⑤犬の口

（有）井上興産

〒771-0134 徳島県徳島市川内町平石住吉3-29
Tel : 088-666-3155 Fax : 088-666-3156
E-mail : inouekousan@theia.ocn.ne.jp
http://www.inouekousan.jp/index.php



こちらを読み取っていただきますと当社メールアドレスが表示されます。

普段ご利用のメーラーをお使いいただき、ご意見、ご相談等ございましたらなんなりどうぞ。

日曜、祝日を除く毎日、メールチェックをしています。

フリーダイヤルと共に便利に使っていただければ幸いです。

