

# 住まいのかわら版

Vol.19

< 発行 >

(有) 井上興産

徳島県徳島市川内町平石住吉3-29

Tel : 088-666-3155

Fax : 088-666-3156

お問い合わせは、こちら→  **0120-64-3155**

## お部屋に植物の彩りをプラスしてみませんか？

本物でもフェイクでもお花やグリーンの彩りがあると、お部屋も気分も明るくなります。

みなさま、元気で過ごしてしょうか？

みなさんに暮らしと住まいを快適にするためのちよつと役立つ情報をお届けいたします。今回のテーマは「植物の彩りを楽しむ」です。

お部屋にグリーンや花があると、より華やかに、そして、明るい雰囲気になりますね。最近では、さまざまなスタイルで植物の彩りを楽しめるアイテムがあるので、取り入れてみてはいかがでしょうか？

### 壁掛けスタイルや身近なものでお部屋をアレンジ

床や棚の上に観葉植物を置くスタンダードなスタイルもいいですが、最近では、壁掛けスタイルの観葉植物があるのをご存知ですか？写真立てサイズのものから、ちよつと大きめの額縁サイズまで、大きさもさまざま。射日光が直接当たらない明るい場所であればOKです。土に代わる新素材を使って植えているのでとても軽く、ポトスやペペロミア・ア



水やりも、壁掛けの状態のままできるものがポピュラーです♪

ングラータといった人気の植物が寄せ植えされた状態なので、すぐ飾ることが出来ます。

もっと気軽に、ということなら、土のいらぬ植物・エアープランツをいくつか小皿に乗せてダイニングなどに飾るのはいかが？エアープランツは時々陽に当て、乾燥したら涼しい時間帯に時々霧吹きで水をあげるだけで手入れが比較的簡単。側にお茶用のお砂糖などを小さいタンブ



にんじんのヘタの水は毎日替えましょう

ラーに入れて一緒に置けば、カフェの雰囲気。また、にんじんなど野菜のヘタを、上部を避けて水に浸けておくと、きれいな芽が出てくるので、3つほどトレイに並べてもかわいいです。

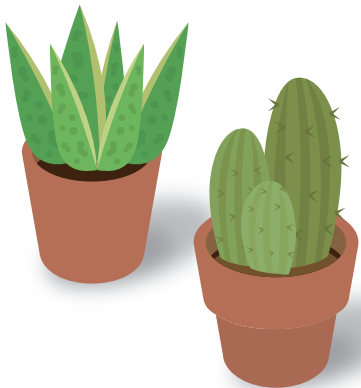
### リアルでデザイン良しの加工アイテムやフェイク

本物の植物以外にも、花やグリーンを楽しむスタイルもさまざま。暗くて湿気の多い場所など、生の植物を育てるのに難しい場所に取り入れ



**頭の体操！間違いさがしゲーム**  
上下のイラストで違うところが箇所あります。さあ！チャレンジしてみてね！

答えは裏を見てニヤ～



フェイクグリーンは、多肉植物やサボテンなどアイテムも豊富

リエステルの素材以外に、「アートフラワー」という布製のものも登場。より上質で、可憐な表情が楽しめ、アレンジメントされたものも多く出ています。

さらに、空気をキレイにしてくれる「光触媒加工」のフェイクグリーンはニオイが気になる玄関やトイレにおすすめ。サイズもさまざまなので、もちろん、リビングのメインの観葉植物代わりに楽しむのもいいですね。



## イマドキ トピックス

今話題のHOTなニュースをご紹介します！



## パクチーブーム到来！

ベトナムやタイ料理で使われるハーブの一種であるパクチーが、ブームになっています。パクチー大盛りメニューがあるラーメン屋やパクチー料理専門店も登場。パクチーを使ったラーメンや焼きそばなど輸入食料品店などでも気軽に買えます。おうちでパクチーを手軽に楽しむなら、加工品がおすすめ。餃子に市販のペーストを少しかけ、さらにスイートチリつけて食べればタイ風の味わいが楽しめ、フリーズドライしたものをコンソメベースのスープに加えればいいアクセントになります。本物を使うなら、適当に切ってサラダに混ぜてもいいし、豚肉と一緒にナンプラーや砂糖、酒、塩、こしょうを味を見ながら入れて炒め物にも。細かく刻んだパクチーとオリーブオイル、塩、こしょうをフードプロセッサーにかければペーストに。冷凍保存もできて便利です。

解説！  
おうちの外回りの名前いろいろ

今や住まいは外部も重要な空間。でも、外まわりの正確な名称ってご存知？そこでいくつかご紹介します。いちばん迷うのはベランダとバルコニー。ベランダは外に張り出した縁のことで、屋根あり。それと形状は同じで屋根がないのがバルコニーです。ちなみに、下階の屋根を活用したのが、ルーフバルコニー。マンションによくみられます。テラスは、1階の部屋のはき出し窓から地面に突き出した、タイルや石などの床張り空間のこと。これが玄関先に設置されるとポーチになります。テラスと同じスタイルで、床が木材張りなのがデッキ。もともと船の甲板など乗り物の床を差すことからこの名前が付けました。テラスやデッキをガラスなど透明の壁で囲った空間はサンルーム。セカンドリビングとしても使えるので新たなライフスタイルとして注目されています。いかがですか？正確な名前と意味を知れば、リフォームを考えるときもイメージしやすいですね。ぜひ、ご参考に。



## 猫の人气が急上昇！

日本でのペットといえば、犬と猫がポピュラー。今まで、犬の人气が猫を上回っていましたが、このところ、猫の人气が急上昇！犬を飼っている割合とほぼ同じくらいまでになっているそうです。猫といえば、気ままでマイペース。そんな飼い主との適度な距離感が心地いいという意見や、散歩に行かなくていいという点もポイントに。また、ペットとして一緒に暮らすだけでなく、自分の家以外でふれあったり、映像などを見て癒されるという人も多いようです。土鍋やダンボールに入るといった猫の愛らしい行動や寝顔が、インターネット動画で話題になったり、そこからアイドル猫が生まれ、写真集やDVDが発売されたり…。猫とふれあいながらお茶できる猫カフェも増えているようで、猫のかわいさを楽しむスタイルも幅広くなっています。



## 暮らしのヒント ● 果実酢で夏バテ予防&amp;健康増進！

酢&amp;砂糖&amp;フルーツを漬けてつくる健康ドリンク！

果実酢は疲労回復や健康アップの効果が期待できるおすすめドリンク。水やソーダ、牛乳などで6倍を目安に割ったり、ヨーグルトに混ぜたりとお好みの方法で食中や食後に摂取しましょう。手づくりはハードルが高いという方は、市販のりんご酢などの果実酢や黒酢で手軽にはじめるのもいいでしょう。

アレンジ自在！  
フルーツシロップ

水やソーダで割ったり、かき氷にかけたりと大活躍のフルーツシロップ。基本は消毒した保存瓶に砂糖とフルーツを1対1の分量で交互に詰めるだけ。約1週間後から楽しめます。お好みのフルーツを使ってさまざまなアレンジに挑戦してください。

冷蔵庫で楽々！  
水だし緑茶

保存ボトルに水と茶葉を入れて、冷蔵庫で3時間は冷やせば完成。水1リットルに茶葉大さじ3杯を目安にお好みで調整してください。グラスなどに注ぐ前に沈んだ茶葉を混ぜてから茶こしで茶葉を濾して飲みましょう。



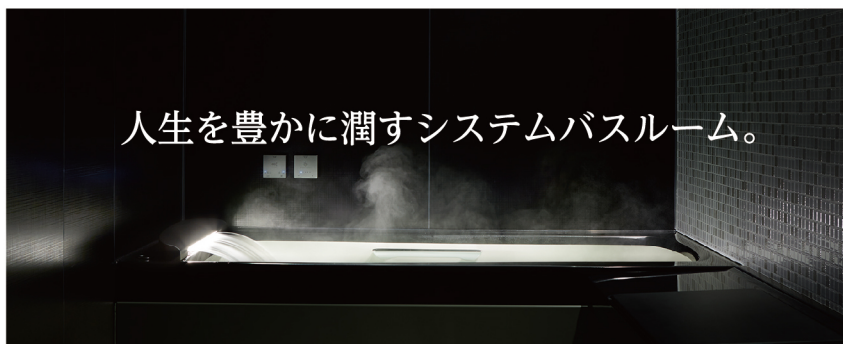
お好みドリンクで  
のどが渇く前に水分補給  
汗をかきやすい夏は、熱中症などの体調不良を防ぐためにも、こまめな水分補給が欠かせません。とくに運動の前やおでかけ前など汗をかきそうな時、そして起床後と就寝前はしっかり水分をとりたいポイント。のどの渇きを感じる前に定期的に水分をとることが大切です。また毎日のことですから、夏のドリンクはできるだけ手間のかけられないものをおすすめ。湯を沸かさなくていい水だしのお茶や、つくりおきできるフルーツシロップを使ったドリンクなど、お好みで楽しみながら暑さをのりきってください。

## 便利・安全・安心！最新リフォーム商品情報

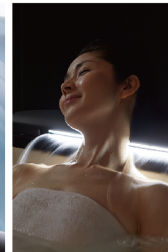
洗練されたデザインで機能性もバツグンの最新のリフォーム商品をいち早くご案内いたします。

SYSTEM BATHROOM  
SPAGE  
[スパージュ]

人生を豊かに潤すシステムバスルーム。



水に恵まれた私たちの国では、お風呂には、特別な意味が込められてきました。私たちにとってお風呂に入ることは、新たな自分へと生まれ変わるための再生の儀式なのかもしれません。そんな、人生を豊かに潤すシステムバスルーム「スパージュ」。湯を楽しむ、時を味わう大切なひとときを演出します。ご興味がおございましたら、当社までお気軽にご相談ください。

お風呂を愛する国の、バスルーム。  
～ 湯を、愉しむ。時を、味わう。～LIXIL  
Link to Good Livingアクアフィール  
[肩湯]湯を、  
まとう

やわらかな湯の流れが、首から肩をなでるように。優しく肌をなでる湯の感触が、気持ちまでを解きほぐします。

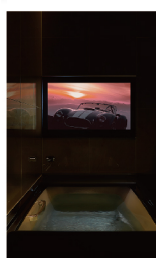
アクアタワー  
[打たせ湯]湯に、  
うたれる

湯にうたれ、パワーをみなぎらせ、心身に、生気を呼び起こすような打たせ湯の快感を満喫できます。

アクアタワー  
[オーバーヘッドシャワー]湯に、  
つつまれる

たっぷりと、贅沢に。湯と戯れる時を、心地よく爽快地に味わえます。

## アクアシアター



## 時を、彩る

32型の大画面で臨場感ある映像を浴室でお楽しみいただけます。インターネットと接続すれば、楽しみ方がさらに広がります。

写真・記事：株式会社 LIXIL

間違えがしき答え：①男の子のカードの数 ②お父さんのざぶとんの房 ③猫のしっぽ ④おじいさんのメガネ ⑤掛け軸

ご相談・お問い合わせはこちらまで

## (有) 井上興産

〒771-0134 徳島県徳島市川内町平石住吉3-29  
Tel: 088-666-3155 Fax: 088-666-3156  
E-mail: inouekousan@theia.ocn.ne.jp  
http://www.inouekousan.jp/index.php



こちらを読み取っていただきますと当社メールアドレスが表示されます。  
普段ご利用のメーラーをお使いいただき、ご意見、ご相談等ございましたら  
なんなりとどうぞ。  
日曜、祝日を除く毎日、メールチェックをしております。  
フリーダイヤルと共に便利に使っていただければ幸いです。