

家事の効率アップ、有意義な時間を過ごしましょう

小さな工夫で日々の生活に
欠かすことのできない家事がラクになります。

みなさま、元気で過ごしてしま
うか？

みなさんに暮らしと住まいを快適
にするためのちよつと役立つ情報
をお届けいたします。今回のテーマは
「家事の効率化」です。

家事の効率や水道代などの節約を
目指したテクニクを「家事のライ
フハック」といい、とても注目を集
めています。そこで、家事の効率を
上げられるちよつとしたコツをご紹
介します。

ふだんのちよつと工夫で ラクになる掃除&洗濯

●掃除編

掃除の基本である掃除機がけや
テーブルなどのふきんがけ。でも、
床やテーブルなどに物が散乱してい
るとまずそれを片づける手間がかか
るので、できるだけ床やテーブルに
物を置かないことがポイント。とは
いっても、ついつい雑誌やリモコン
を座ったそばの床に置いたり、食べ
かけの袋菓子やペンなどがテーブル

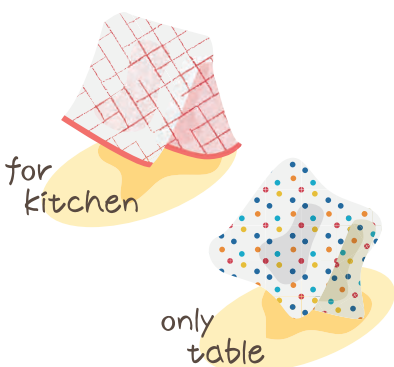


の端に固まってしまふことも。そん
なときは、よく使う物をカゴにひと
まとめにすれば、掃除機がけなどの
際にそのカゴをヒョイと持ち上げる
だけなので、掃除がずいぶんスムー
ズになります。

マメなちよつと拭き&流しを習
慣にしましょう。お風呂のシャン
プーのボトルや椅子、洗面器は使っ
たあとすぐにシャワーで流しながら
手でなでるだけで、石鹸カスがこび
りつかず、お風呂掃除がぐんとラク
に。これを怠ると、ガンコな汚れを
落とすために大変な時間がかかるの
で、面倒くさがらずにやってみま
しょう。

キッチンも食器洗い後にシンクや
水栓まわりを乾いたふきんなどでふ
くだけで、カビや雑菌の繁殖が防げ、
いつもキレイを保てます。排水口も
ゴミを取り除いたら、その都度軽く

流すだけでもニオイにくくなります。



キッチン回りを拭くふきんは、テ
ーブル用とは別に！ふきん自体の雑菌
の繁殖を防ぐためにも専用のものを
用意しましょう。

●洗濯編

最近の洗濯機は性能が良いものが
多いですが、衣類やタオルなどが絡
まって取りづらいことも。そこで、
ハンカチや小物類はネットにまとめ
ると絡まりません。また、シャツは
胸あたりのボタンに袖のボタンホー
ルを留めると絡まりにくくなり、干
すときのイライラも減ります。
バスタオルなど大きいものは物干
し竿に掛けるときにキッチリ揃える



よりも、少しずらして干す方が早く
乾きます。シーツは間にハンガーを
掛けると空間が生じて風が通りやす
くなります。曇り空でイマイチ乾き
づらい日などは特におすすめですよ。

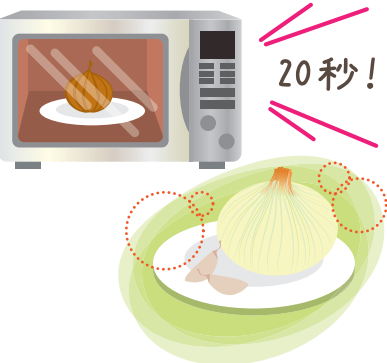
料理の下準備が ラクになるテクニク

●料理編

レモンをたくさん絞りたいとき、
レモンを絞る前に軽く押さえながら
転がしてから縦に切って絞りで絞
るとたくさん
絞れます。こ
れは、ゆずな
ど他の柑橘
類でも応用
できるので覚
えておくと
便利です。

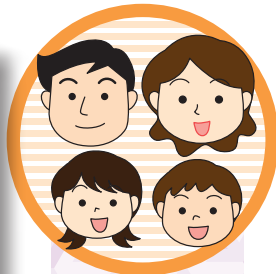


絞った後のレモンはシンクなど
をこすると水アカや嫌な臭いも
取れますよ！



にんにくや玉ねぎの皮は 20 秒ほ
どチンするだけでとても剥きやす
くなりますよ！

ミニトマトを一度にたくさん切る
方法は、お皿やプラスチックのフタ
2枚にトマトを挟んで軽く押さえそ
の間からナイフを横にスライドさせ
るとキレイに切れます。
生姜の皮は包丁でなく、スプーン
を使うと、薄く、簡単に剥けます。
パスタは1時間ほど水につけてか
らゆでると、1分でゆで上がるので、
大幅なガス代の節約と調理時間の短
縮に。毎日のことだからこそ小さな
ストレスをなくして、家事を快適に
こなしましょう！



頭の体操！間違いさがしゲーム
上下のイラストで違うところから箇所あります。
さあ！チャレンジしてみてね！

答えは裏を見て
ニヤ～



イマドキ トピックス

今話題のHOTなニュースをご紹介します！



お酒のアルコール度数が多様に

ビールテイスト飲料やチューハイといったお酒。そのアルコール度数に幅が出てきました。発泡酒や第三のビールは5～6%が主ですが、最近では、「休日の昼下がりにはちょっと一杯」などのニーズに応じて3%や1%以下といった少し低めのものが登場。缶チューハイも3～5%が主流ですが、1%のものが。味もりんごや紅茶テイストなど、女性好みの味があって注目を集めています。逆に、ガツンと飲みたい人のニーズに応えるものとして、アルコール8%の焼酎ハイボールやチューハイが登場。ワインは10%を超えるものが多いなかで、7～8%のものが。低アルコールでもぶどうの味わいもしっかりあって、飲みごたえも上々だそう。自分の状態に合わせてお酒の強さもいろいろ選べる時代。ますますお酒が身近になりそうですね。



バッグを長持ちさせる方法

外出などで欠かせないバッグ。服装やTPOに合わせてさまざまなバッグを持っている人も多いのではないのでしょうか？そこで、バッグを長持ちさせる方法をご紹介します。帰宅したら、中身は全部出ししましょう。物を入れっぱなしにすると、型崩れや内部が少しずつつくすんでしまう原因に。床に直置きすると、底にホコリなどが付着して汚れることもあるので、どこかに掛けるなどしましょう。お気に入りのものなら、丸めた新聞紙を不織布などにくるんだものを中に入れておくと、型崩れ防止になるとともに、新聞紙が余分な湿気を吸収してくれるので、カビや変色も防いでくれます。しまうときは、ファイルボックスなどを使って個別に立てて収納するのがおすすめ。さらに、高いところに置くと通気性が良く、バッグが傷むのを防いでくれますし、出し入れもスムーズにできるので、選ぶときに便利です。



紙袋っていくつあれば安心？

デパートなどでもらう紙袋。デザインがかわいく、結構丈夫なので取っておくものの、たまってしまいがちに。整理をして適度な数を置いておくと安心です。まず、紙袋のサイズをおおまかに、大・中・小と分けてみましょう。分けたら、サイズごとに使う可能性のあるシーンを考えてみて。小さい袋は「お友達にプレゼントをあげるときに使える」とか、中くらいのサイズは「借りた本を返す」など、使うパターンを考えるとその機会がどれくらいあるかだんだん想像できるそうです。そして、各サイズ5枚ずつ厳選して残せば、いざというときも慌てず、収納場所もコンパクトに。そして、それを取り出しやすい場所にサイズ別で置くことをおすすめします。たったものを整理すれば、気持ちもスッキリしますよ！ぜひ参考にしてみてください。



網戸と窓をきれいにして涼しさをアップ！

●網戸は、水をかけて丸洗いするのがおすすめ
網戸は片面ずつ順に水をかけながら、スポンジなどで縦方向・横方向に汚れを洗い流します。

●窓ガラスは曇りの日の掃除がベスト
日光が当たると水がすぐに乾いてしまうので、曇りの日や、日が当たらない時間帯に掃除を。窓ガラスの掃除には、窓ガラスワイパーが便利です。スポンジやスプレーで窓を濡らし、上から下へ縦方向にワイパーでしっかり汚れを拭き取ります。最後に窓枠などにたった水分や洗剤を古布で拭き取りましょう。

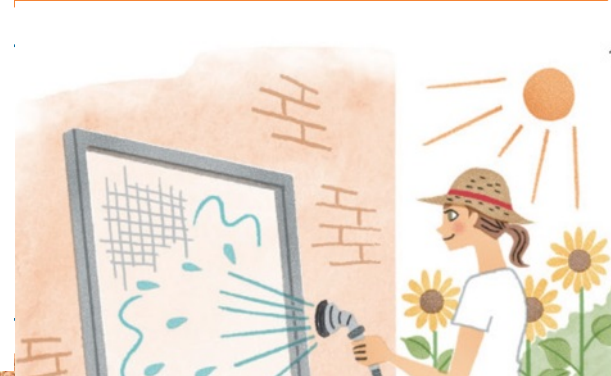
●フロアリング掃除は乾きのよい天気の良い日に
フロアリングの床は、まず表面や隅々に溜まったほこりをドライモップなどで取り除き、掃除機をかけます。次に固くばったぞうきんや専用シートなどで汚れなどを拭きとり、ワックスをかけましょう。ただし床の種類によって使用できる洗剤などは異なるので、必ず確認してください。

●畳のお手入れは換気がポイント
畳のお手入れのきほんは、畳の目に沿った掃除機かけと、ぞうきんでのからびきです。大掃除の際には、畳縁の縫い目にドライバーを差し入れて畳を持ち上げ、天日干しで乾燥させましょう。

天日干しが難しい場合は、空き缶などで畳を持ち上げて換気しましょう。

大掃除といえば年末に行うイメージがあるかと思いますが、1年の半分以上を過ぎた夏の時期にしっかり掃除をしておけば、年末の大掃除の負担を軽減することができます。

加えて春から夏にかけての暖かい季節は気温が高いため、汚れが落ちやすい、日照時間が長いので屋外の掃除をしやす、水を使った掃除を気持ちよくできるなどのメリットもあります。天気にあわせて掃除をすればますます効率もアップします。網戸は汚れやゴミが付着していると風通しが悪くなるので、夏こそ掃除しておきたい場所のひとつです。



便利・安全・安心!最新リフォーム商品情報

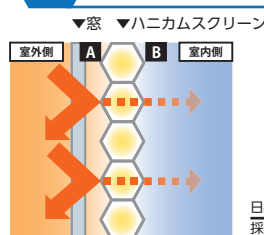
洗練されたデザインで機能性もバツグンの最新のリフォーム商品をいち早くご案内いたします。

Brancher DX
ハニカムスクリーン

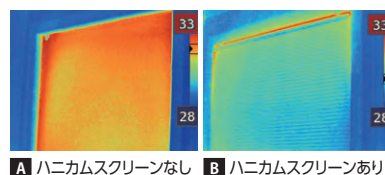
お部屋の快適さのカギを握るのが「窓辺の断熱」。断熱された部屋は、外気温の影響を受けにくくなり、結果として、暖冷房費の節約にもつながります。“蜂の巣構造”による空気層で窓辺の断熱性を高める「ブランシェDX ハニカムスクリーン」。使う人へのやさしさと表情豊かな佇まいを備え、ワンランク上の心地よさとともに、インテリアに美しい個性をもたらします。ご興味がございましたら、当社までお気軽にご相談ください。

断熱をやさしく、美しく。LIXIL
快適な窓辺をつくるカギは、“断熱性”にあります。

夏 断熱効果で、日射熱をカット。

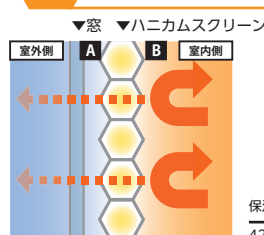


夏季は外からの暑い日差しをハニカム構造のスクリーンで遮ります。

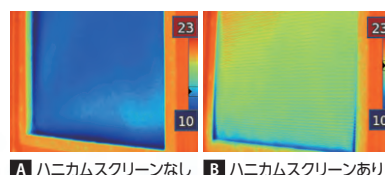


夏季における室内側表面温度の比較。
室内温度25℃/室外温度35℃の場合
(財)ベターリビングにて撮影)

冬 断熱効果で、保温性をアップ。

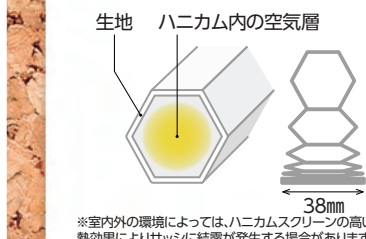


冬季は暖房によって暖められた室内の空気を、ハニカム構造のスクリーンが外に逃がさないように守ります。



冬季における室内側表面温度の比較。
室内温度20℃/室外温度0℃の場合
(財)ベターリビングにて撮影)

写真：株式会社 LIXIL



ハニカム(蜂の巣)構造のスクリーン自体の空気層が窓と室内の間に空気の層を作り出し、保温性を発揮。暖冷房の効率を高め、室内を冬も夏も快適にします。

間違えがしき答え：①男の子の口 ②おじいさんが使っている麺棒 ③おじいさんのハチマキ ④おばあさんのざる ⑤時計の振り子

ご相談・お問い合わせはこちらまで



(有) 井上興産

〒 771-0134 徳島県徳島市川内町平石住吉3-29
Tel : 088-666-3155 Fax : 088-666-3156